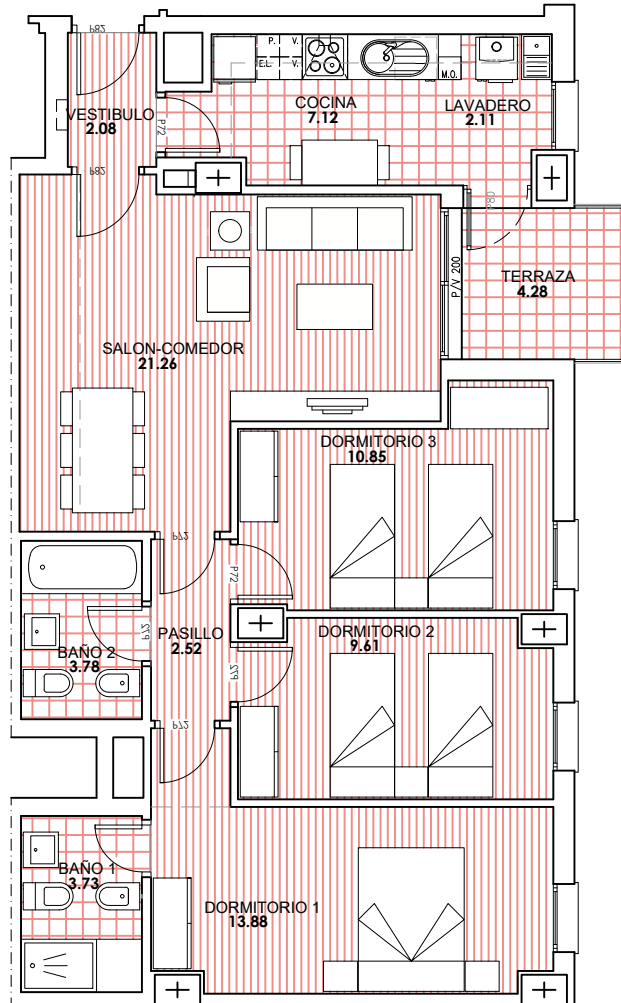


Vivienda nº 94: Portal 6, 1º A
 Trastero: S1-037 - Sup. Útil: 5'18 m²
 Garaje: S2-121 - Sup. Útil ZC: 26'53 m²
 Precio de venta: **206.000 €** (Sin IVA)



10 Escala 1:100

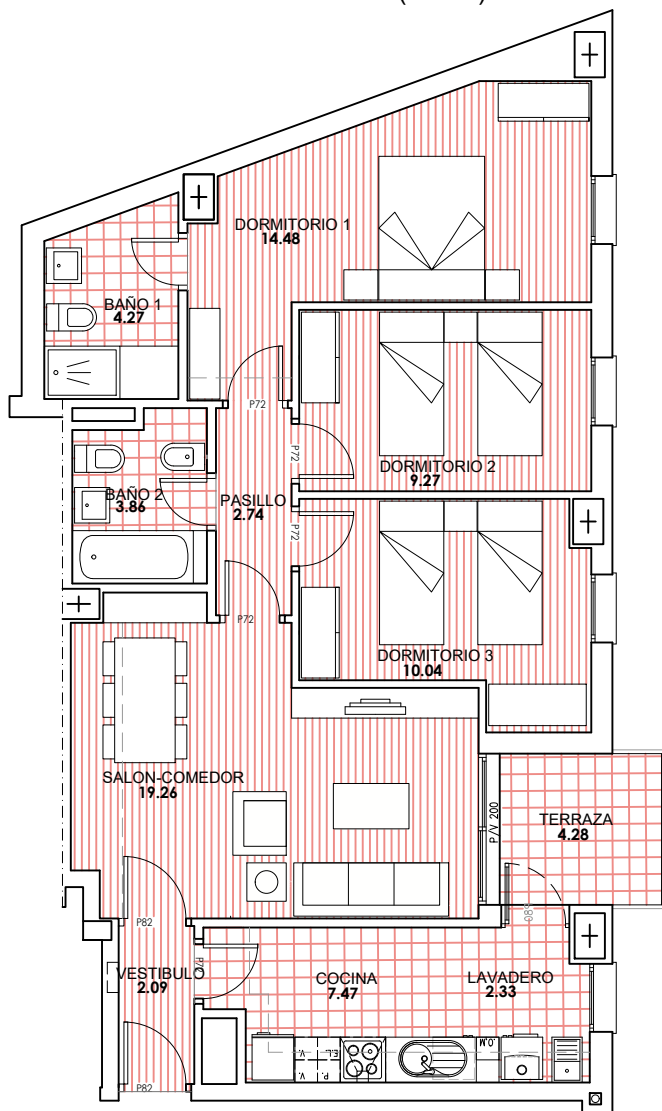
Superficies

PORTAL 6	
VIVIENDA	A
Nº DORMITORIOS	3 Dormitorio
SUPERFICIES UTILES	
P. Util Interior Vivienda	76,94 m ²
Exterior vivienda (Art. 6.2)	2,14 m ²
TOTAL S. UTIL VIVIENDA	79,08 m ²
S.Util Patios/Terrazas	4,28 m ²
TOTAL S. CONSTRUIDA VIV.	105,89 m ²

Localización



Vivienda nº 97: Portal 6, 1º D
 Trastero: S1-028 - Sup. Útil: 4'93 m²
 Garaje: S2-118 - Sup. Útil ZC: 26'53 m²
 Precio de venta: **203.000 €** (Sin IVA)



10 Escala 1:100

Superficies

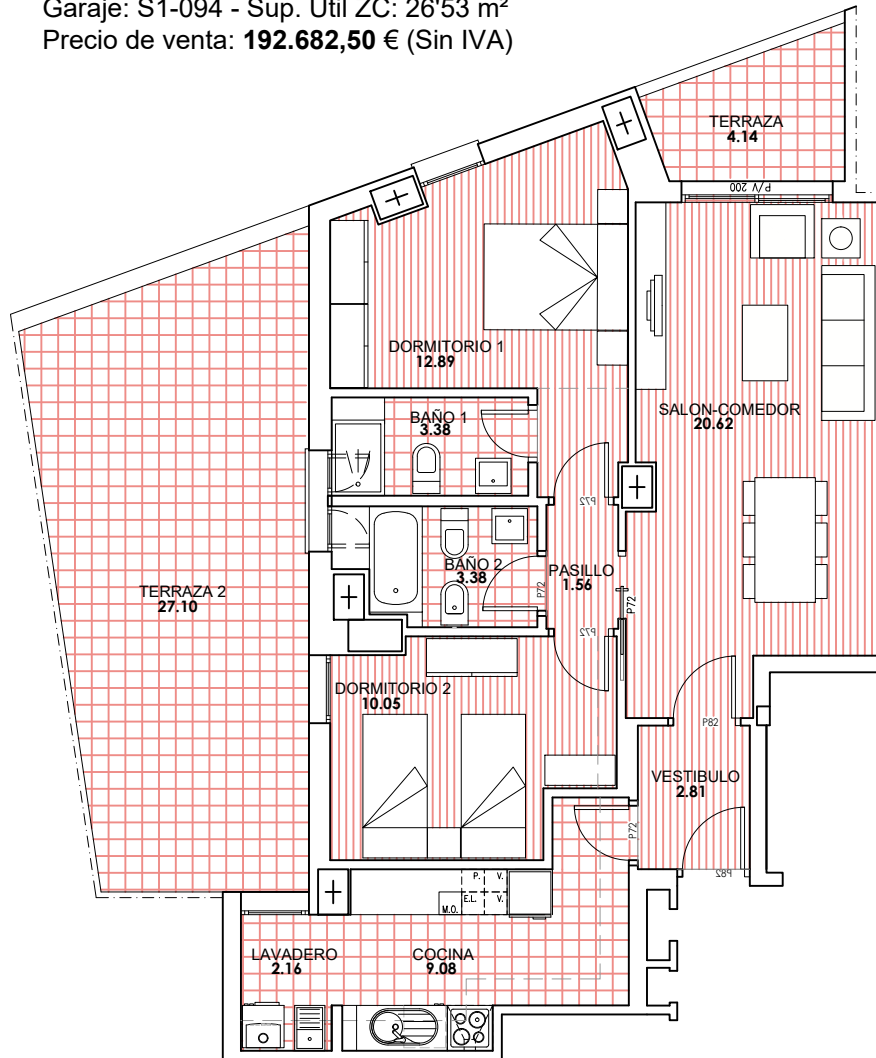
PORTAL 6	
VIVIENDA	D
Nº DORMITORIOS	3 Dormitorio
SUPERFICIES UTILES	
P. Util Interior Vivienda	75,81 m ²
Exterior vivienda (Art. 6.2)	2,14 m ²
TOTAL S. UTIL VIVIENDA	77,95 m²
S.Util Patios/Terrazas	4,28 m ²
TOTAL S. CONSTRUIDA VIV.	104,37 m²

Localización



Vivienda nº 116: Portal 6, 6º C

Trastero: S1-102 - Sup. Útil: 6'54 m²
Garaje: S1-094 - Sup. Útil ZC: 26'53 m²
Precio de venta: **192.682,50 €** (Sin IVA)



10 Escala 1:100

Superficies

PORTAL 6	
VIVIENDA	C
Nº DORMITORIOS	2 Dormitorio
SUPERFICIES UTILES	
P. Util Interior Vivienda	66,43 m ²
Exterior vivienda (Art. 6.2)	2,07 m ²
TOTAL S. UTIL VIVIENDA	68,50 m ²
S.Util Patios/Terrazas	31,24 m ²
TOTAL S. CONSTRUIDA VIV.	91,72 m ²

Localización

