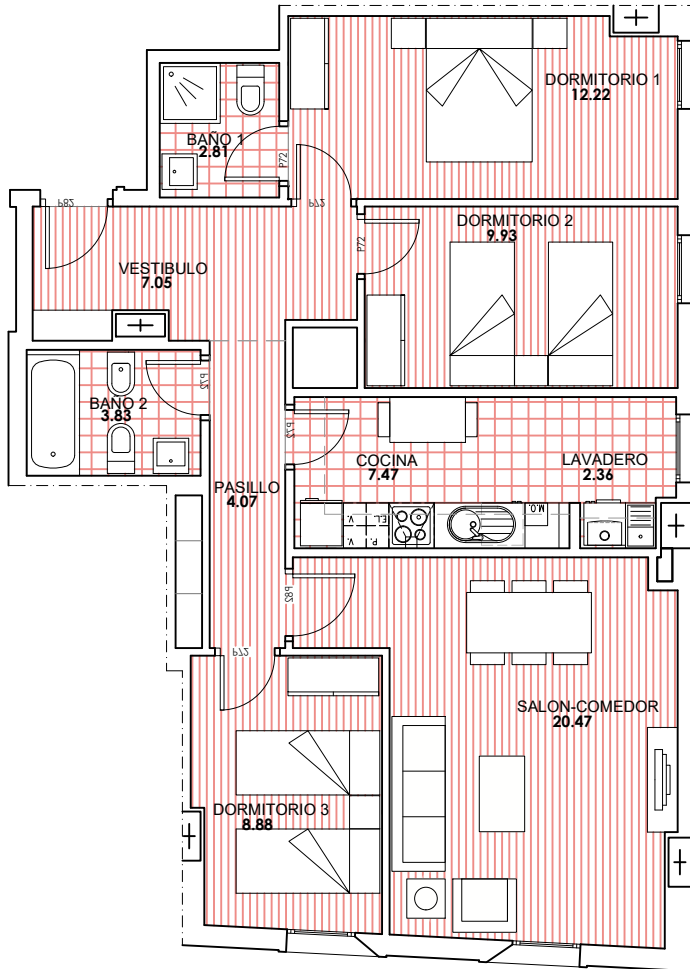


**Vivienda nº 12: Portal 2, 1º C**  
 Trastero: S1-74 - Sup. Útil: 4'62 m<sup>2</sup>  
 Garaje: S1-62 - Sup. Útil ZC: 26'53 m<sup>2</sup>  
 Precio de venta: **200.000 €** (Sin IVA)



Escala 1:100

Superficies

| PORTAL 2                     |                       |
|------------------------------|-----------------------|
| VIVIENDA                     | C                     |
| Nº DORMITORIOS               | 3 Dormitorio          |
| SUPERFICIES UTILES           |                       |
| P. Util Interior Vivienda    | 79,09 m <sup>2</sup>  |
| Exterior vivienda (Art. 6.2) |                       |
| TOTAL S. UTIL VIVIENDA       | 79,09 m <sup>2</sup>  |
| S.Util Patios/Terrazas       |                       |
| TOTAL S. CONSTRUIDA VIV.     | 105,90 m <sup>2</sup> |

Localización



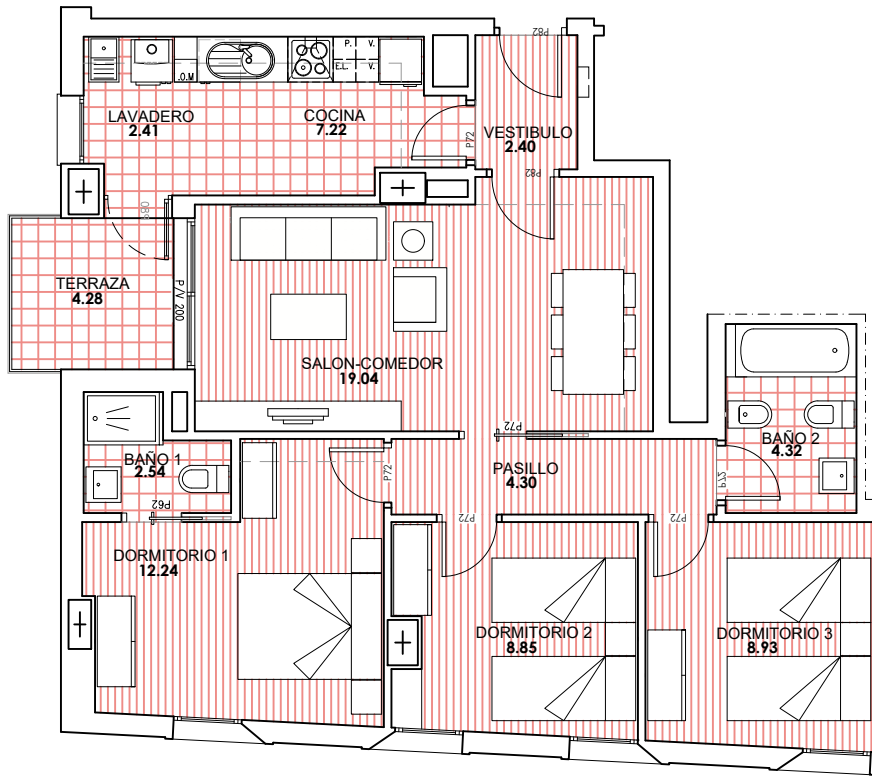
**Vivienda nº 13: Portal 2, 1º D**

Trastero: S1-68 - Sup Útil: 4'90 m<sup>2</sup>

Garaje: S1-77 - Sup Útil ZC: 26'53 m<sup>2</sup>

Precio de venta: **195.000 €** (Sin IVA)

Superficies



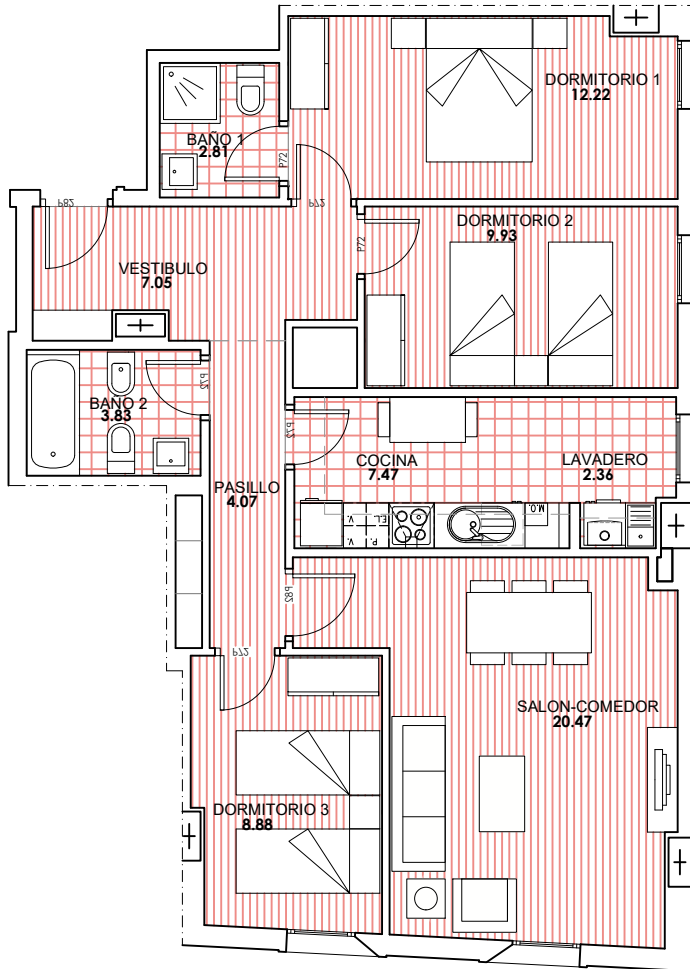
| PORTAL 2                     |                            |
|------------------------------|----------------------------|
| VIVIENDA                     | D                          |
| Nº DORMITORIOS               | 3 Dormitorio               |
| SUPERFICIES UTILES           |                            |
| P. Util Interior Vivienda    | 72,25 m <sup>2</sup>       |
| Exterior vivienda (Art. 6.2) | 2,14 m <sup>2</sup>        |
| TOTAL S. UTIL VIVIENDA       | <b>74,39 m<sup>2</sup></b> |
| S.Util Patios/Terrazas       | 4,28 m <sup>2</sup>        |
| TOTAL S. CONSTRUIDA VIV.     | <b>99,61 m<sup>2</sup></b> |

Localización



10 Escala 1:100

**Vivienda nº 16: Portal 2, 2º C**  
 Trastero: S1-69 - Sup. Útil: 4'89 m<sup>2</sup>  
 Garaje: S1-58 - Sup. Útil ZC: 26'53 m<sup>2</sup>  
 Precio de venta: **203.000 €** (Sin IVA)



Escala 1:100

Superficies

| PORTAL 2                     |                       |
|------------------------------|-----------------------|
| VIVIENDA                     | C                     |
| Nº DORMITORIOS               | 3 Dormitorio          |
| SUPERFICIES UTILES           |                       |
| P. Util Interior Vivienda    | 79,09 m <sup>2</sup>  |
| Exterior vivienda (Art. 6.2) |                       |
| TOTAL S. UTIL VIVIENDA       | 79,09 m <sup>2</sup>  |
| S.Util Patios/Terrazas       |                       |
| TOTAL S. CONSTRUIDA VIV.     | 105,90 m <sup>2</sup> |

Localización

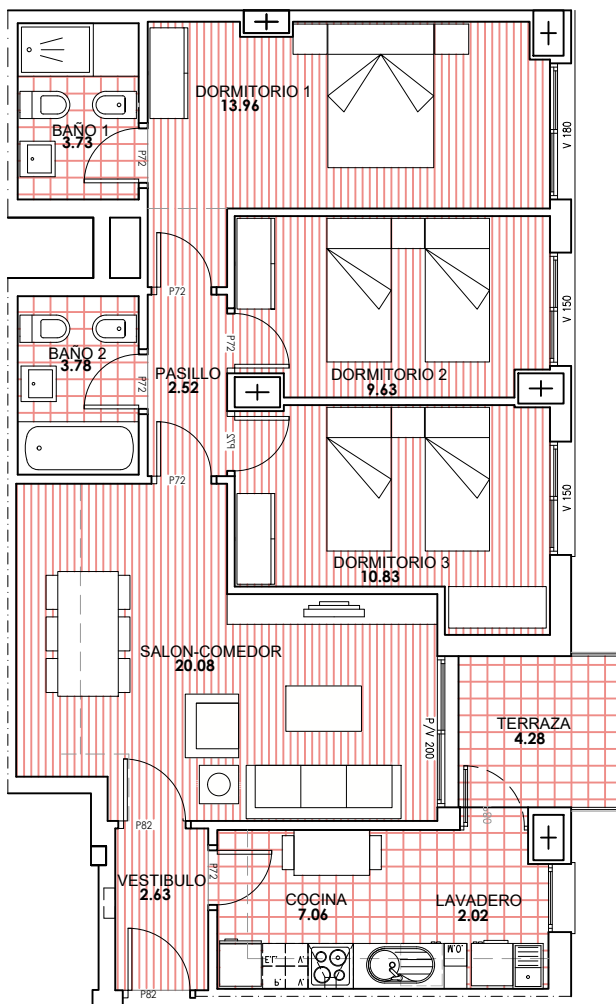


**Vivienda nº 19: Portal 2, 3º B**

Trastero: S1-73 - Sup. Útil: 5'47 m²

Garaje: S1-61 - Sup. Útil ZC: 26'53 m²

Precio de venta: **194.000 €** (Sin IVA)



Superficies

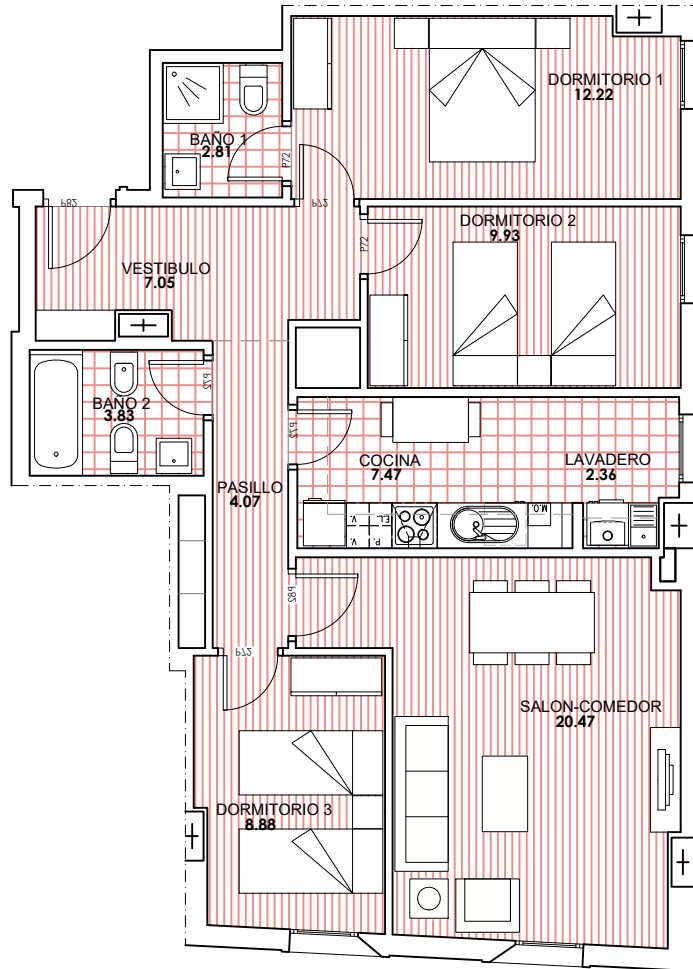
| PORTAL 2                     |              |
|------------------------------|--------------|
| VIVIENDA                     | B            |
| Nº DORMITORIOS               | 3 Dormitorio |
| SUPERFICIES UTILES           |              |
| P. Util Interior Vivienda    | 76,24 m²     |
| Exterior vivienda (Art. 6.2) | 2,14 m²      |
| TOTAL S. UTIL VIVIENDA       | 78,38 m²     |
| S.Util Patios/Terrazas       | 4,28 m²      |
| TOTAL S. CONSTRUIDA VIV.     | 104,95 m²    |

Localización



**Vivienda nº 20: Portal 2, 3º C**

Trastero: S1-72 - Sup. Útil: 5'68 m<sup>2</sup>  
Garaje: S1-60 - Sup. Útil ZC: 26'53 m<sup>2</sup>  
Precio de venta: **206.000 €** (Sin IVA)



10 Escala 1:100

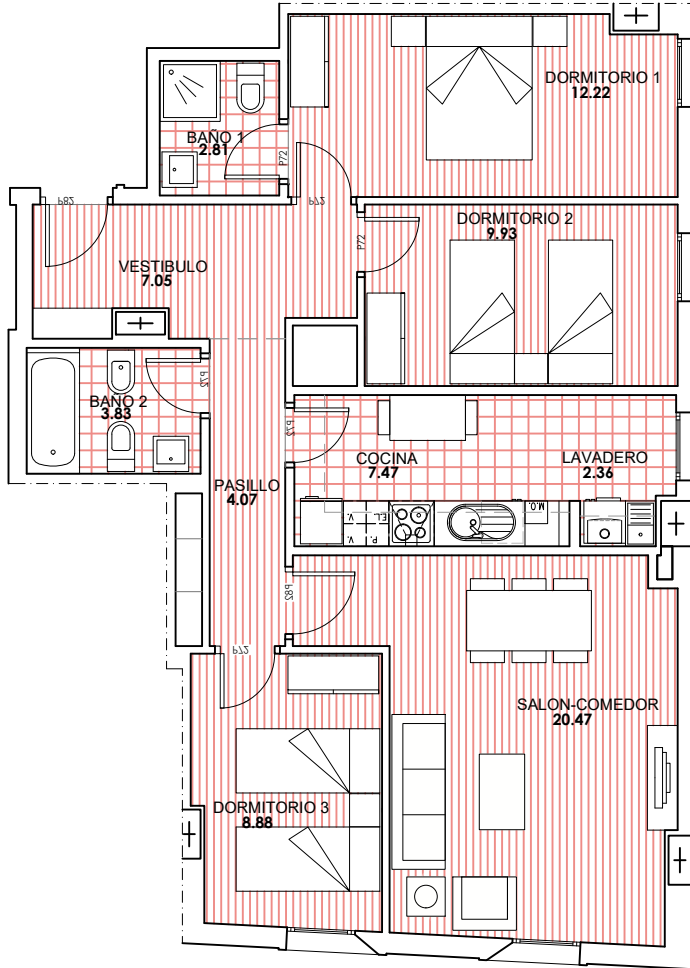
Superficies

| PORTAL 2                     |                       |
|------------------------------|-----------------------|
| VIVIENDA                     | C                     |
| Nº DORMITORIOS               | 3 Dormitorio          |
| SUPERFICIES UTILES           |                       |
| P. Util Interior Vivienda    | 79,09 m <sup>2</sup>  |
| Exterior vivienda (Art. 6.2) |                       |
| TOTAL S. UTIL VIVIENDA       | 79,09 m <sup>2</sup>  |
| S.Util Patios/Terrazas       |                       |
| TOTAL S. CONSTRUIDA VIV.     | 105,90 m <sup>2</sup> |

Localización



**Vivienda nº 24: Portal 2, 4º C**  
 Trastero: S1-78 - Sup. Útil: 5'64 m<sup>2</sup>  
 Garaje: S1-66 - Sup. Útil ZC: 26'53 m<sup>2</sup>  
 Precio de venta: **212.000 €** (Sin IVA)



10 Escala 1:100

Superficies

| PORTAL 2                     |                       |
|------------------------------|-----------------------|
| VIVIENDA                     | C                     |
| Nº DORMITORIOS               | 3 Dormitorio          |
| SUPERFICIES UTILES           |                       |
| P. Util Interior Vivienda    | 79,09 m <sup>2</sup>  |
| Exterior vivienda (Art. 6.2) |                       |
| TOTAL S. UTIL VIVIENDA       | 79,09 m <sup>2</sup>  |
| S.Util Patios/Terrazas       |                       |
| TOTAL S. CONSTRUIDA VIV.     | 105,90 m <sup>2</sup> |

Localización

