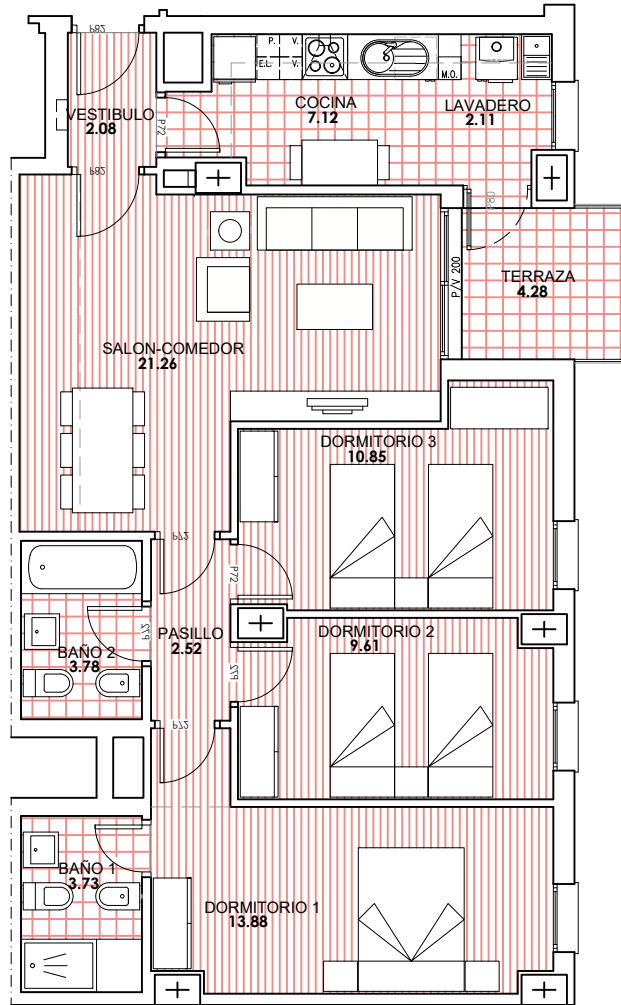


**Vivienda nº 94: Portal 6, 1º A**  
 Trastero: S1-037 - Sup. Útil: 5'18 m<sup>2</sup>  
 Garaje: S2-121 - Sup. Útil ZC: 26'53 m<sup>2</sup>  
 Precio de venta: **206.000 €** (Sin IVA)



10 Escala 1:100

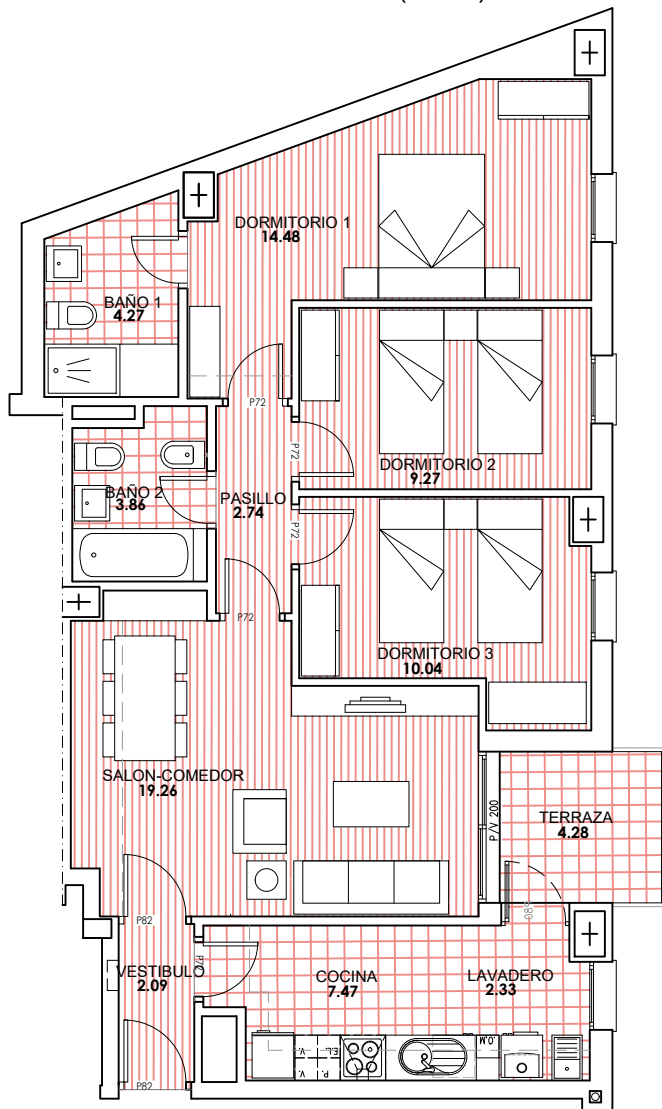
Superficies

PORTAL 6	
VIVIENDA	A
Nº DORMITORIOS	3 Dormitorio
SUPERFICIES UTILES	
P. Util Interior Vivienda	76,94 m <sup>2</sup>
Exterior vivienda (Art. 6.2)	2,14 m <sup>2</sup>
TOTAL S. UTIL VIVIENDA	79,08 m <sup>2</sup>
S.Util Patios/Terrazas	4,28 m <sup>2</sup>
TOTAL S. CONSTRUIDA VIV.	105,89 m <sup>2</sup>

Localización



**Vivienda nº 97: Portal 6, 1º D**  
 Trastero: S1-028 - Sup. Útil: 4'93 m<sup>2</sup>  
 Garaje: S2-118 - Sup. Útil ZC: 26'53 m<sup>2</sup>  
 Precio de venta: **203.000 €** (Sin IVA)



10 Escala 1:100

Superficies

PORTAL 6	
VIVIENDA	D
Nº DORMITORIOS	3 Dormitorio
SUPERFICIES UTILES	
P. Util Interior Vivienda	75,81 m <sup>2</sup>
Exterior vivienda (Art. 6.2)	2,14 m <sup>2</sup>
TOTAL S. UTIL VIVIENDA	<b>77,95 m<sup>2</sup></b>
S.Util Patios/Terrazas	4,28 m <sup>2</sup>
TOTAL S. CONSTRUIDA VIV.	<b>104,37 m<sup>2</sup></b>

Localización

