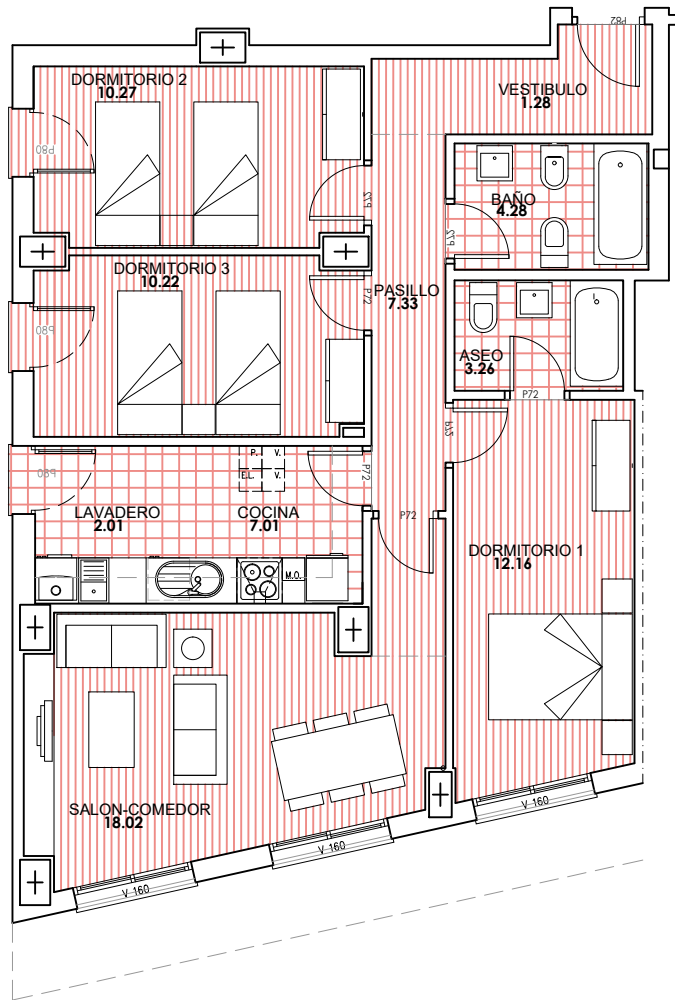


Vivienda nº 123: Portal 7, Bajo B
Trastero: S1-045 - Sup. Útil: 5'56 m²
Garaje: S1-043 - Sup. Útil ZC: 26'53 m²
Precio de venta: **178.000 €** (Sin IVA)



10 Escala 1:100

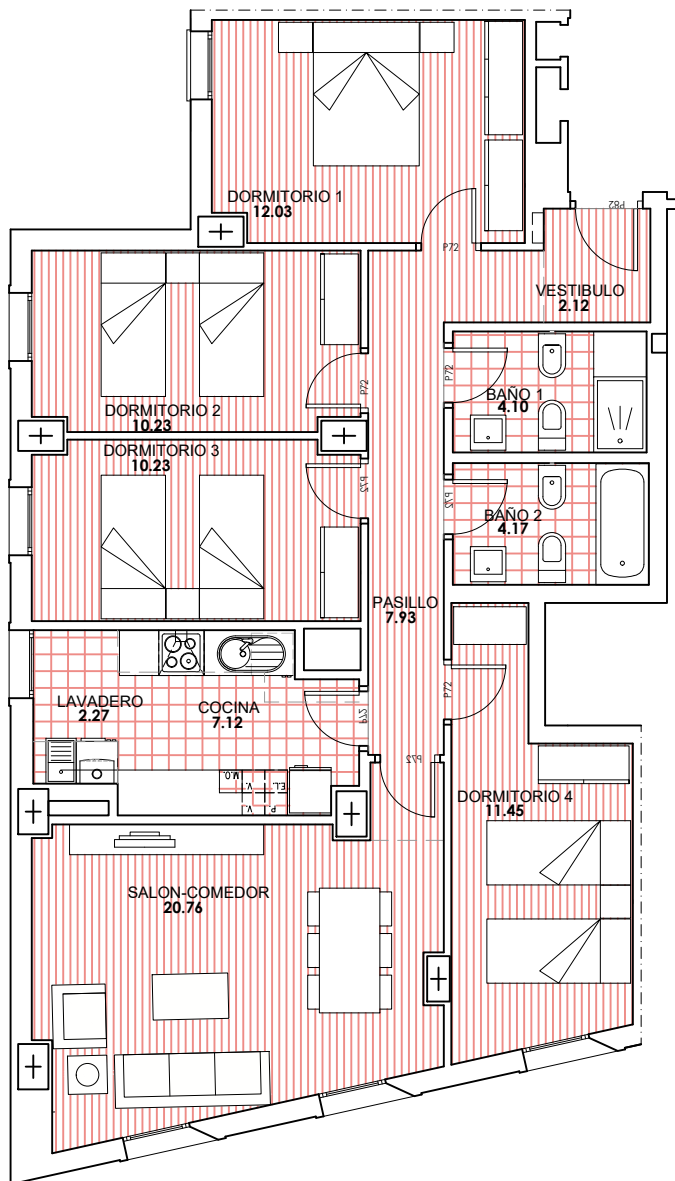
Superficies

PORTAL 7	
VIVIENDA	B
Nº DORMITORIOS	3 Dormitorio
SUPERFICIES UTILES	
P. Util Interior Vivienda	76,38 m ²
Exterior vivienda (Art. 6.2)	
TOTAL S. UTIL VIVIENDA	76,38 m ²
S.Util Patios/Terrazas	
TOTAL S. CONSTRUIDA VIV.	102,27 m ²

Localización



Vivienda nº 127: Portal 7, 1º B
 Trastero: S1-022 - Sup. Útil: 5'79 m²
 Garaje: S1-039 - Sup. Útil ZC: 26'53 m²
 Precio de venta: **220.000 €** (Sin IVA)



10 Escala 1:100

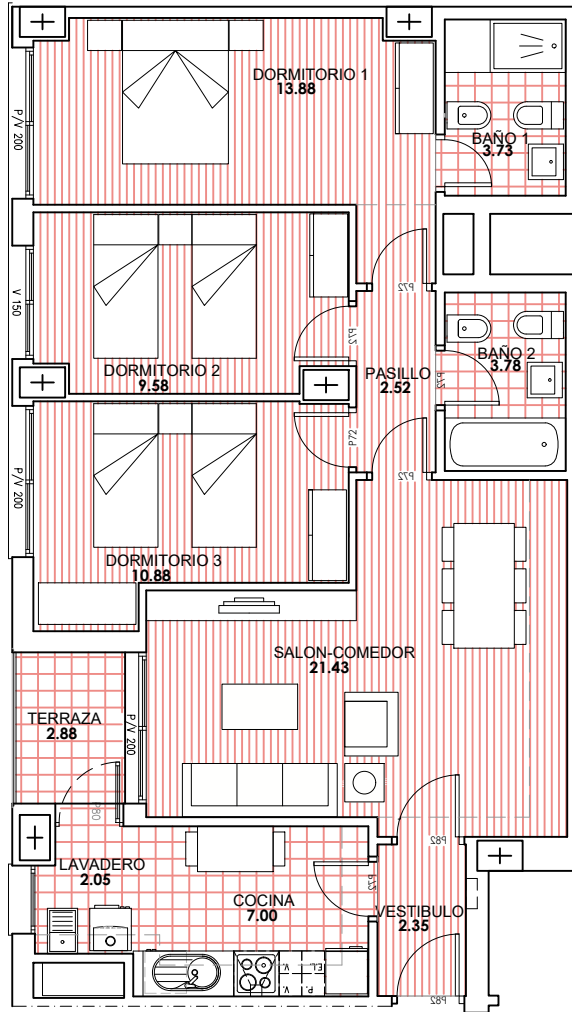
Superficies

PORTAL 7	
VIVIENDA	B (F-N)
Nº DORMITORIOS	4 Dormitorio
SUPERFICIES UTILES	
P. Util Interior Vivienda	92,41 m ²
Exterior vivienda (Art. 6.2)	
TOTAL S. UTIL VIVIENDA	92,41 m ²
S.Util Patios/Terrazas	
TOTAL S. CONSTRUIDA VIV.	123,73 m ²

Localización



Vivienda nº 140: Portal 7, 4º C
 Trastero: S1-040 -Sup. Útil: 5'47 m²
 Garaje: S1-020 - Sup. Útil ZC: 26'53 m²
 Precio de venta: **197.000 €** (Sin IVA)



10 Escala 1:100

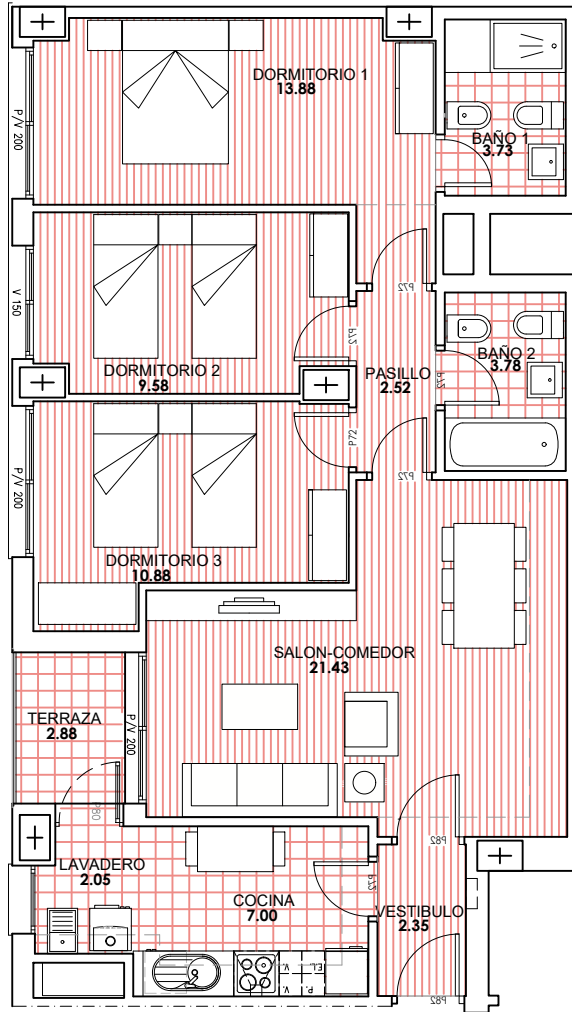
Superficies

PORTAL 7	
VIVIENDA	C
Nº DORMITORIOS	3 Dormitorio
SUPERFICIES UTILES	
P. Util Interior Vivienda	77,20 m ²
Exterior vivienda (Art. 6.2)	1,44 m ²
TOTAL S. UTIL VIVIENDA	78,64 m ²
S.Util Patios/Terrazas	2,88 m ²
TOTAL S. CONSTRUIDA VIV.	105,30 m ²

Localización



Vivienda nº 144: Portal 7, 5º C
 Trastero: S1-035 - Sup. Útil: 7'25 m²
 Garaje: S1-024 - Sup. Útil ZC: 26'53 m²
 Precio de venta: **201.000 €** (Sin IVA)



Escala 1:100

Superficies

PORTAL 7	
VIVIENDA	C
Nº DORMITORIOS	3 Dormitorio
SUPERFICIES UTILES	
P. Util Interior Vivienda	77,20 m ²
Exterior vivienda (Art. 6.2)	1,44 m ²
TOTAL S. UTIL VIVIENDA	78,64 m ²
S.Util Patios/Terrazas	2,88 m ²
TOTAL S. CONSTRUIDA VIV.	105,30 m ²

Localización

