

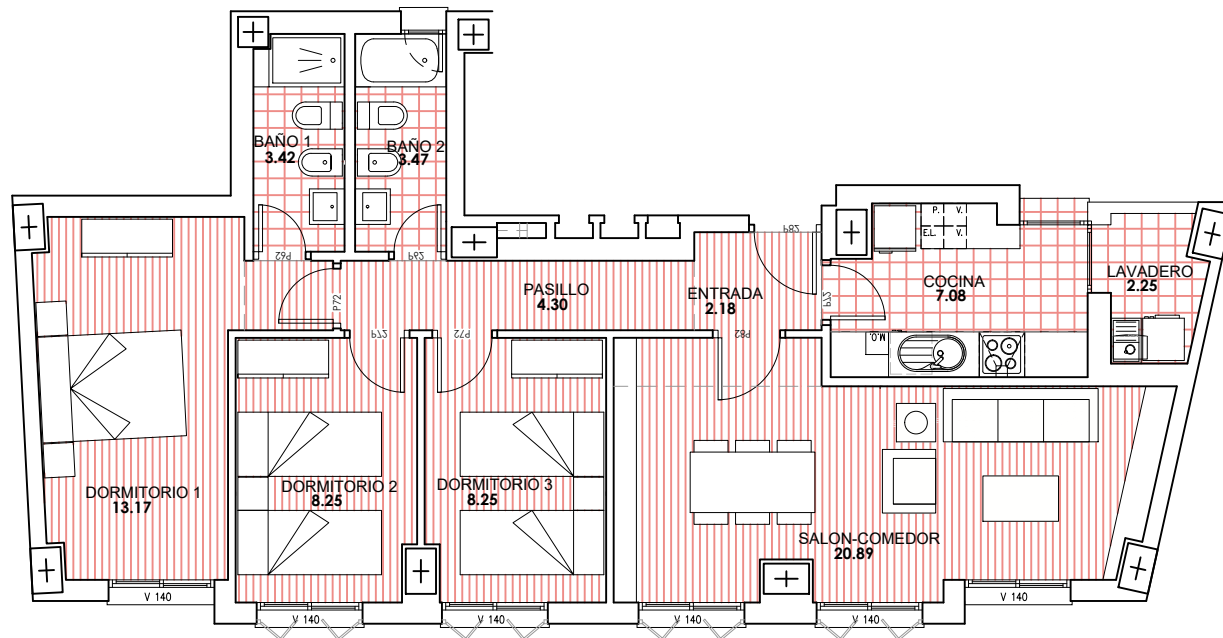
Vivienda nº 2: Portal 1, 1º A

Trastero: S1-58 - Sup. Útil: 5'22 m²
Garaje: S1-49 - Sup. Útil ZC: 26'53 m²
Precio de venta: **198.948,47 €** (Sin IVA)

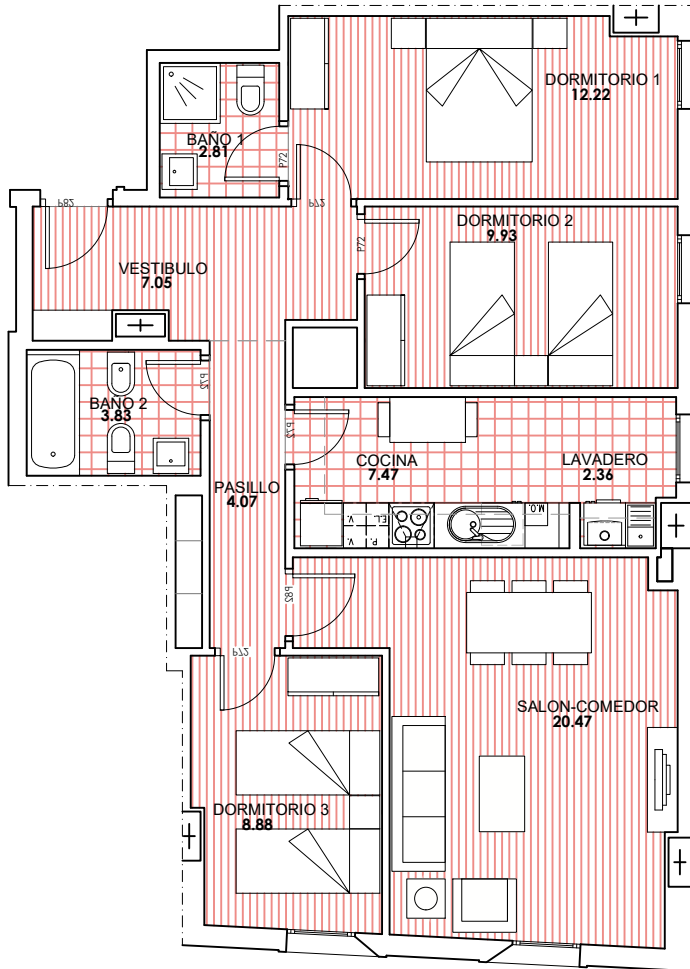
Superficies

PORTAL 1	
VIVIENDA	A
Nº DORMITORIOS	3 Dormitorio
SUPERFICIES UTILES	
P. Util Interior Vivienda	71,01 m ²
Exterior vivienda (Art. 6.2)	1,13 m ²
TOTAL S. UTIL VIVIENDA	72,14 m ²
S.Util Patios/Terrazas	2,25 m ²
TOTAL S. CONSTRUIDA VIV.	96,59 m ²

Localización



Vivienda nº 12: Portal 2, 1º C
 Trastero: S1-74 - Sup. Útil: 4'62 m²
 Garaje: S1-62 - Sup. Útil ZC: 26'53 m²
 Precio de venta: **200.000 €** (Sin IVA)



Escala 1:100

Superficies

PORTAL 2	
VIVIENDA	C
Nº DORMITORIOS	3 Dormitorio
SUPERFICIES UTILES	
P. Util Interior Vivienda	79,09 m ²
Exterior vivienda (Art. 6.2)	
TOTAL S. UTIL VIVIENDA	79,09 m ²
S.Util Patios/Terrazas	
TOTAL S. CONSTRUIDA VIV.	105,90 m ²

Localización



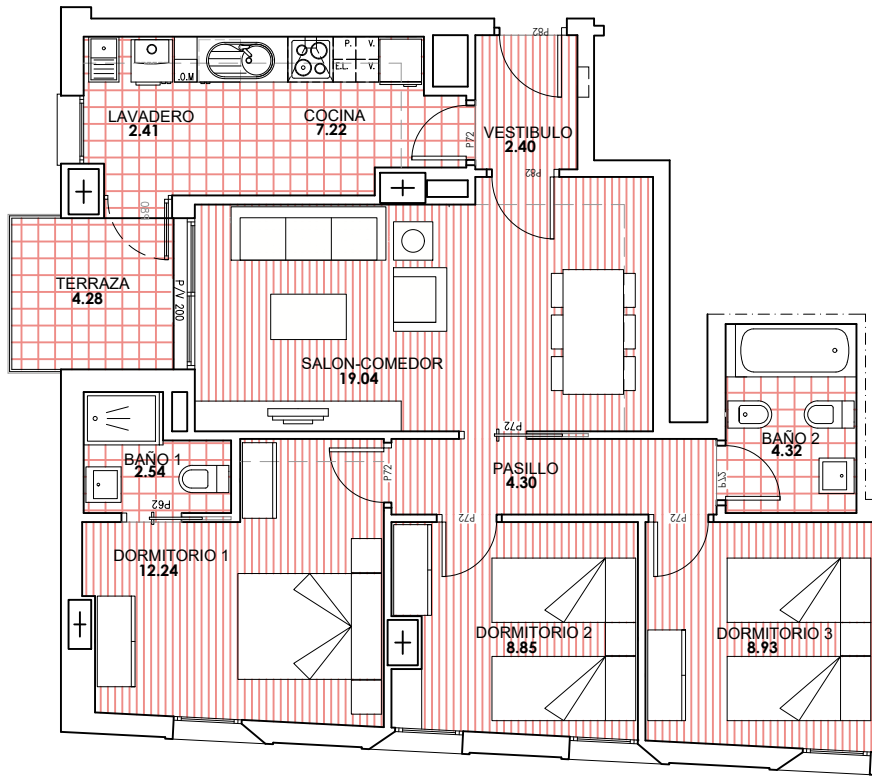
Vivienda nº 13: Portal 2, 1º D

Trastero: S1-68 - Sup Útil: 4'90 m²

Garaje: S1-77 - Sup Útil ZC: 26'53 m²

Precio de venta: **195.000 €** (Sin IVA)

Superficies



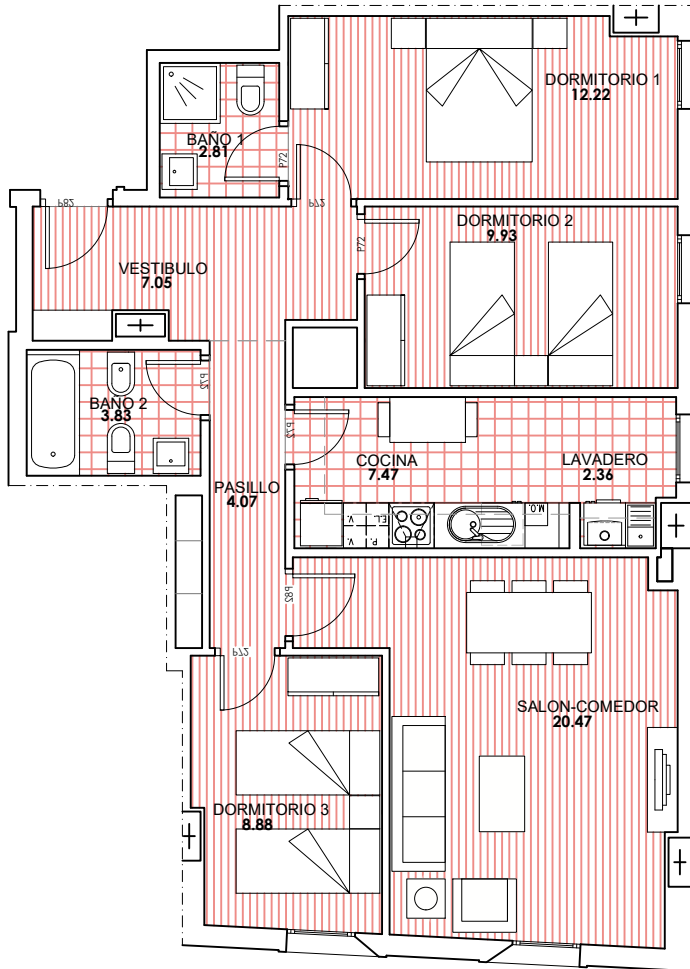
PORTAL 2	
VIVIENDA	D
Nº DORMITORIOS	3 Dormitorio
SUPERFICIES UTILES	
P. Util Interior Vivienda	72,25 m ²
Exterior vivienda (Art. 6.2)	2,14 m ²
TOTAL S. UTIL VIVIENDA	74,39 m²
S.Util Patios/Terrazas	4,28 m ²
TOTAL S. CONSTRUIDA VIV.	99,61 m²

Localización



10 Escala 1:100

Vivienda nº 16: Portal 2, 2º C
 Trastero: S1-69 - Sup. Útil: 4'89 m²
 Garaje: S1-58 - Sup. Útil ZC: 26'53 m²
 Precio de venta: **203.000 €** (Sin IVA)



Escala 1:100

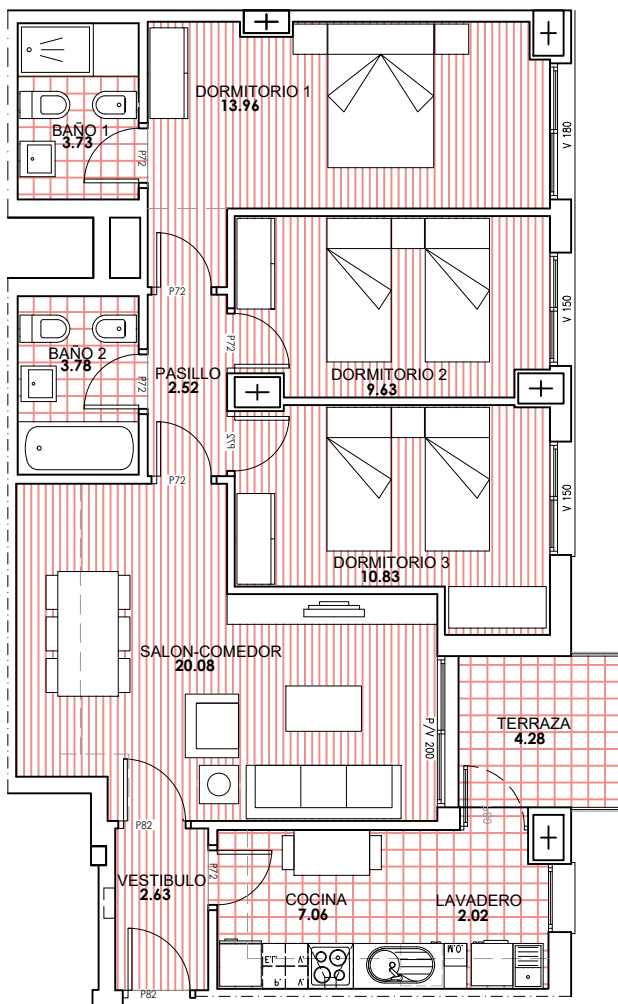
Superficies

PORTAL 2	
VIVIENDA	C
Nº DORMITORIOS	3 Dormitorio
SUPERFICIES UTILES	
P. Util Interior Vivienda	79,09 m ²
Exterior vivienda (Art. 6.2)	
TOTAL S. UTIL VIVIENDA	79,09 m ²
S.Util Patios/Terrazas	
TOTAL S. CONSTRUIDA VIV.	105,90 m ²

Localización



Vivienda nº 19: Portal 2, 3º B
 Trastero: S1-73 - Sup. Útil: 5'47 m²
 Garaje: S1-61 - Sup. Útil ZC: 26'53 m²
 Precio de venta: **194.000 €** (Sin IVA)



Superficies

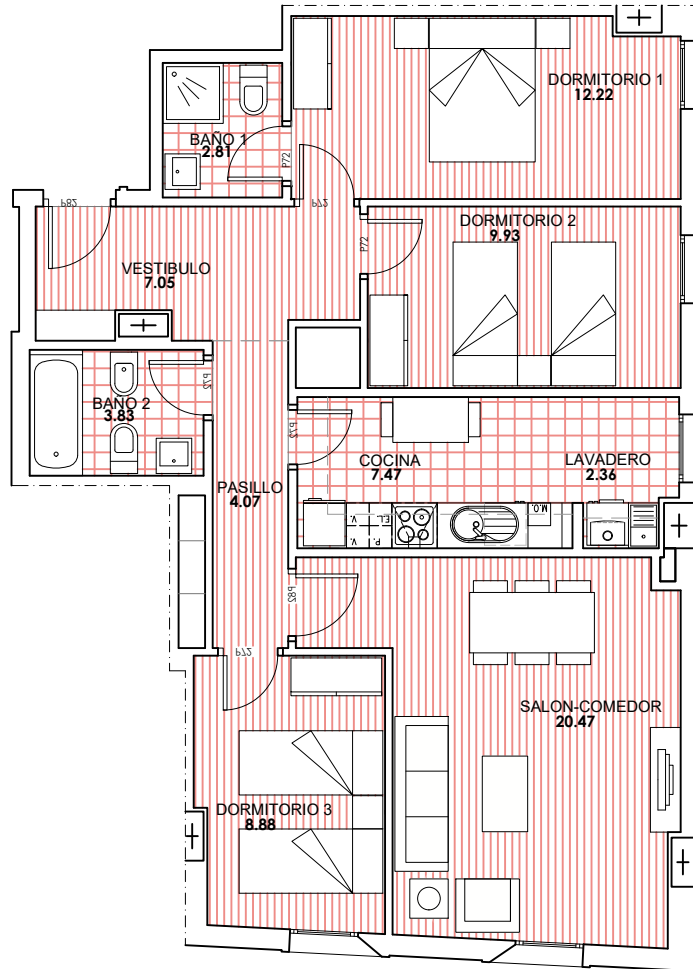
PORTAL 2	
VIVIENDA	B
Nº DORMITORIOS	3 Dormitorio
SUPERFICIES UTILES	
P. Util Interior Vivienda	76,24 m ²
Exterior vivienda (Art. 6.2)	2,14 m ²
TOTAL S. UTIL VIVIENDA	78,38 m ²
S.Util Patios/Terrazas	4,28 m ²
TOTAL S. CONSTRUIDA VIV.	104,95 m ²

Localización



Vivienda nº 20: Portal 2, 3º C

Trastero: S1-72 - Sup. Útil: 5'68 m²
Garaje: S1-60 - Sup. Útil ZC: 26'53 m²
Precio de venta: **206.000 €** (Sin IVA)



10 Escala 1:100

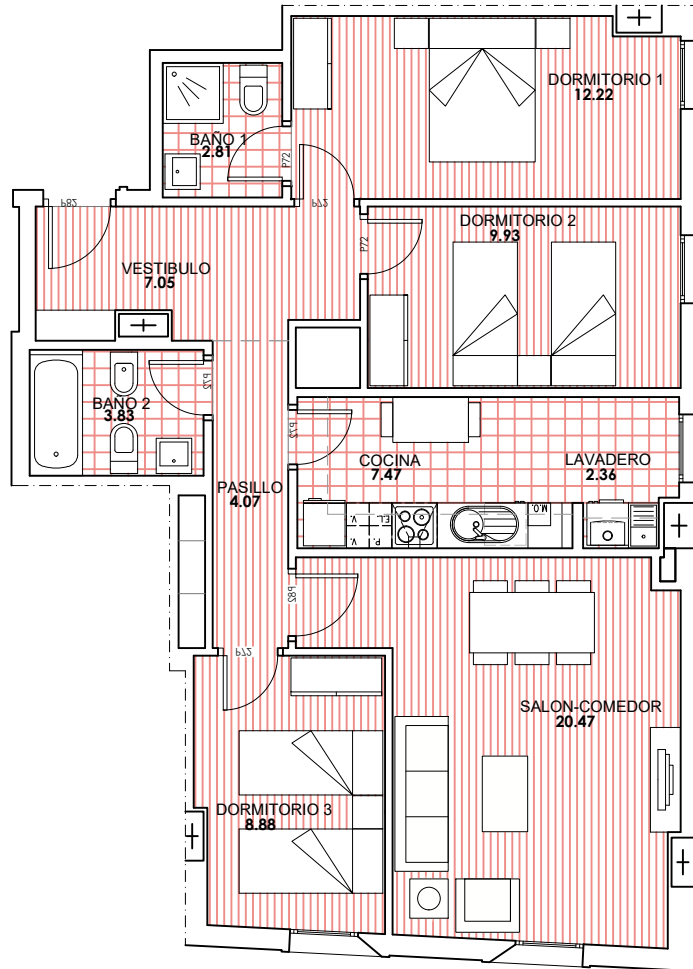
Superficies

PORTAL 2	
VIVIENDA	C
Nº DORMITORIOS	3 Dormitorio
SUPERFICIES UTILES	
P. Util Interior Vivienda	79,09 m ²
Exterior vivienda (Art. 6.2)	
TOTAL S. UTIL VIVIENDA	79,09 m ²
S.Util Patios/Terrazas	
TOTAL S. CONSTRUIDA VIV.	105,90 m ²

Localización



Vivienda nº 24: Portal 2, 4º C
 Trastero: S1-78 - Sup. Útil: 5'64 m²
 Garaje: S1-66 - Sup. Útil ZC: 26'53 m²
 Precio de venta: **212.000 €** (Sin IVA)



10 Escala 1:100

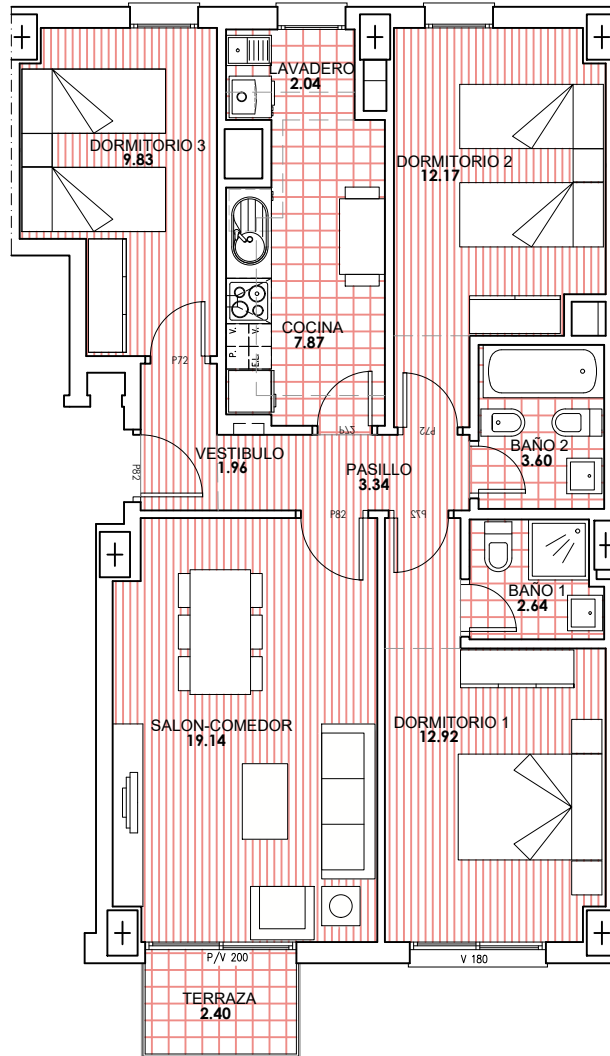
Superficies

PORTAL 2	
VIVIENDA	C
Nº DORMITORIOS	3 Dormitorio
SUPERFICIES UTILES	
P. Util Interior Vivienda	79,09 m ²
Exterior vivienda (Art. 6.2)	
TOTAL S. UTIL VIVIENDA	79,09 m ²
S.Util Patios/Terrazas	
TOTAL S. CONSTRUIDA VIV.	105,90 m ²

Localización



Vivienda nº 67: Portal 4, 2º B
 Trastero: S2-135 - Sup. Útil: 6'99 m²
 Garaje: S2-153 - Sup. Útil ZC: 26'53 m²
 Precio de venta: **190.000 €** (Sin IVA)



10 Escala 1:100

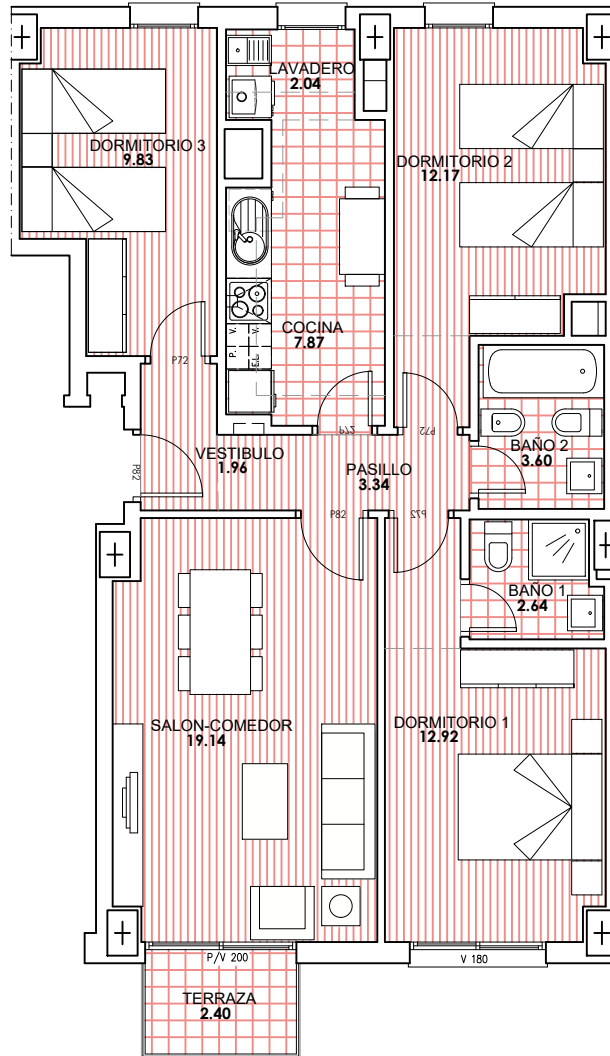
Superficies

PORTAL 4	
VIVIENDA	B
Nº DORMITORIOS	3 Dormitorio
SUPERFICIES UTILES	
P. Util Interior Vivienda	75,51 m ²
Exterior vivienda (Art. 6.2)	1,20 m ²
TOTAL S. UTIL VIVIENDA	76,71 m²
S.Util Patios/Terrazas	2,40 m ²
TOTAL S. CONSTRUIDA VIV.	102,71 m²

Localización



Vivienda nº 69: Portal 4, 3º B
 Trastero: S2-136 - Sup. Útil: 6'65 m²
 Garaje: S2-154 - Sup. Útil ZC: 26'53 m²
 Precio de venta: **194.000 €** (Sin IVA)



10 Escala 1:100

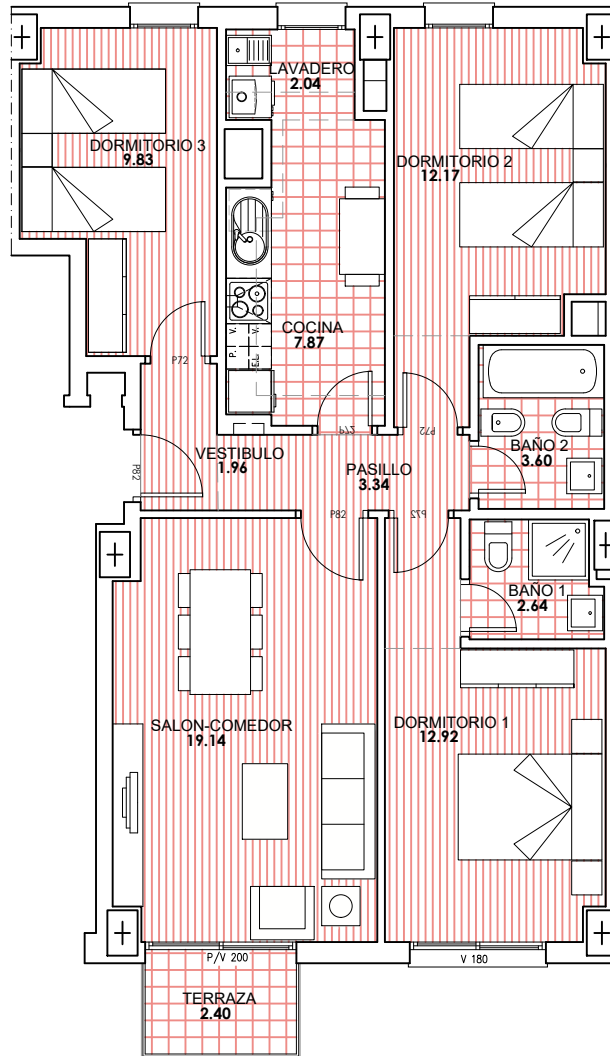
Superficies

PORTAL 4	
VIVIENDA	B
Nº DORMITORIOS	3 Dormitorio
SUPERFICIES UTILES	
P. Util Interior Vivienda	75,51 m ²
Exterior vivienda (Art. 6.2)	1,20 m ²
TOTAL S. UTIL VIVIENDA	76,71 m²
S.Util Patios/Terrazas	2,40 m ²
TOTAL S. CONSTRUIDA VIV.	102,71 m²

Localización



Vivienda nº 71: Portal 4, 4º B
 Trastero: S2-133 - Sup. Útil: 6'75 m²
 Garaje: S2-151 - Sup. Útil ZC: 26'53 m²
 Precio de venta: **197.000 €** (Sin IVA)



10 Escala 1:100

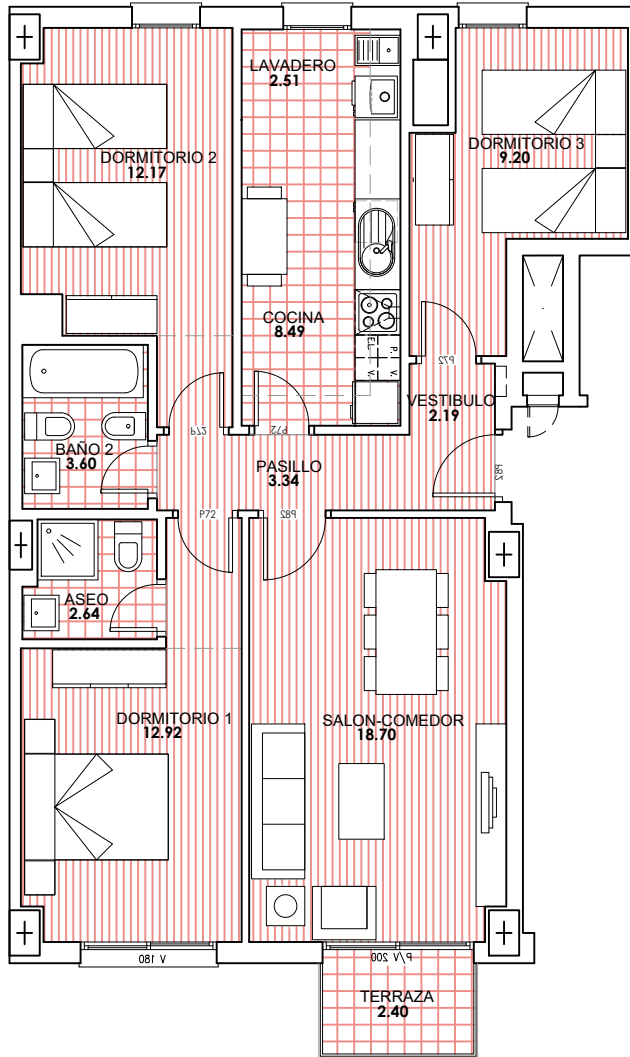
Superficies

PORTAL 4	
VIVIENDA	B
Nº DORMITORIOS	3 Dormitorio
SUPERFICIES UTILES	
P. Util Interior Vivienda	75,51 m ²
Exterior vivienda (Art. 6.2)	1,20 m ²
TOTAL S. UTIL VIVIENDA	76,71 m²
S.Util Patios/Terrazas	2,40 m ²
TOTAL S. CONSTRUIDA VIV.	102,71 m²

Localización



Vivienda nº 81: Portal 5, 2º A
 Trastero: S1-027 - Sup. Útil: 5'27 m²
 Garaje: S2-116 - Sup. Útil ZC: 26'53 m²
 Precio de venta: **189.000 €** (Sin IVA)



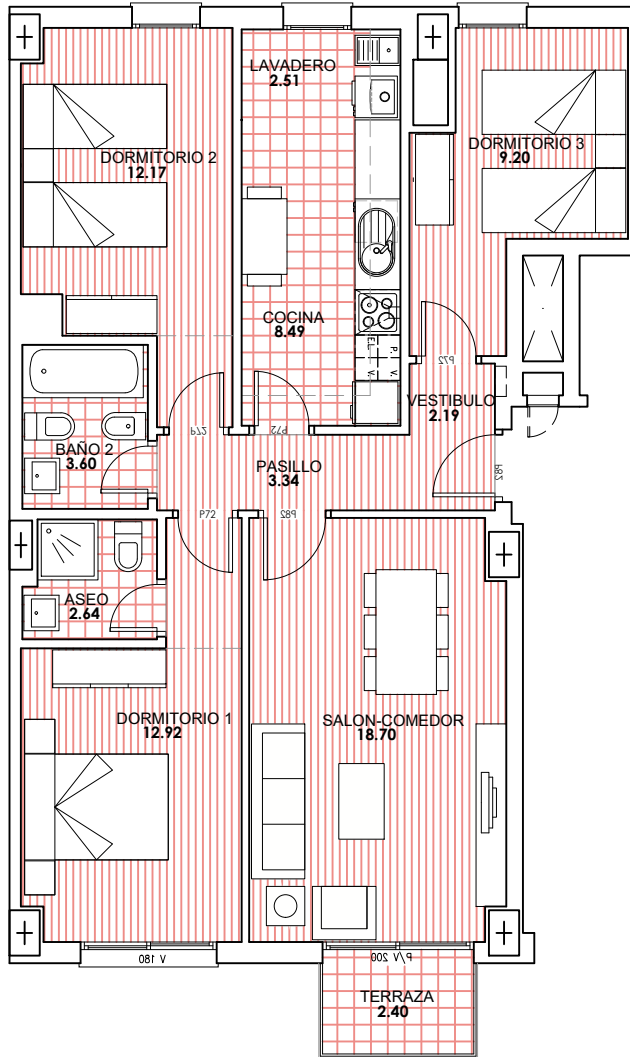
Superficies

PORTAL 5	
VIVIENDA	A
Nº DORMITORIOS	3 Dormitorio
SUPERFICIES UTILES	
P. Util Interior Vivienda	75,76 m ²
Exterior vivienda (Art. 6.2)	1,20 m ²
TOTAL S. UTIL VIVIENDA	76,96 m ²
S.Util Patios/Terrazas	2,40 m ²
TOTAL S. CONSTRUIDA VIV.	103,05 m ²

Localización



Vivienda nº 83: Portal 5, 3º A
 Trastero: S2-111- Sup. Útil: 7'58 m²
 Garaje: S2-119 - Sup. Útil ZC: 26'53 m²
 Precio de venta: **194.000 €** (Sin IVA)



Superficies

PORTAL 5	
VIVIENDA	A
Nº DORMITORIOS	3 Dormitorio
SUPERFICIES UTILES	
P. Util Interior Vivienda	75,76 m ²
Exterior vivienda (Art. 6.2)	1,20 m ²
TOTAL S. UTIL VIVIENDA	76,96 m ²
S.Util Patios/Terrazas	2,40 m ²
TOTAL S. CONSTRUIDA VIV.	103,05 m ²

Localización

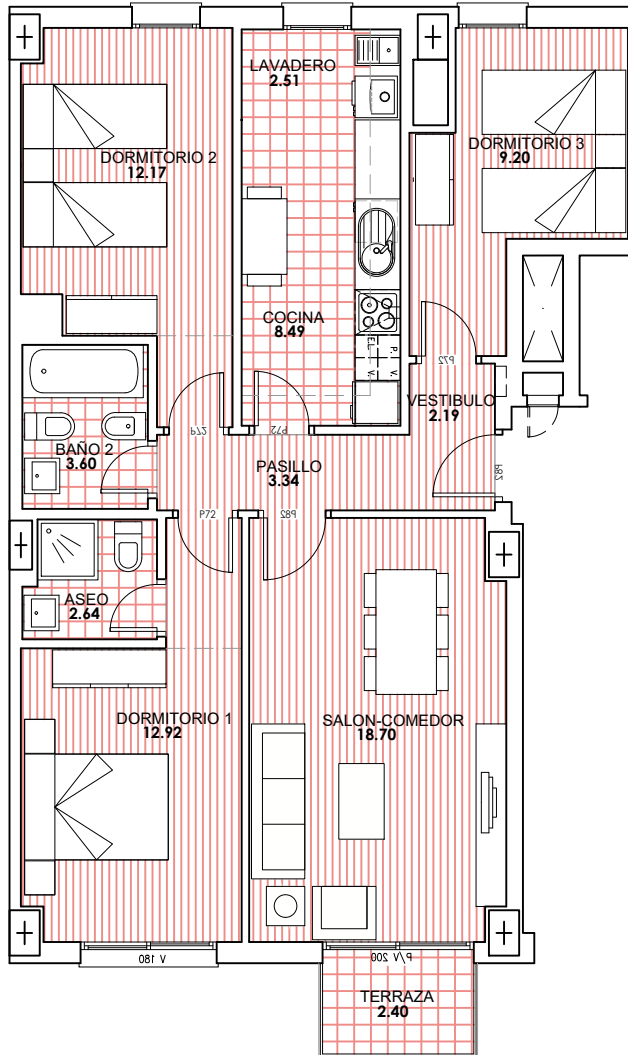


Vivienda nº 85: Portal 5, 4º A

Trastero: S1-090 - Sup. Útil: 5'65 m²

Garaje: S1-026 - Sup. Útil ZC: 26'53 m²

Precio de venta: **196.000 €** (Sin IVA)



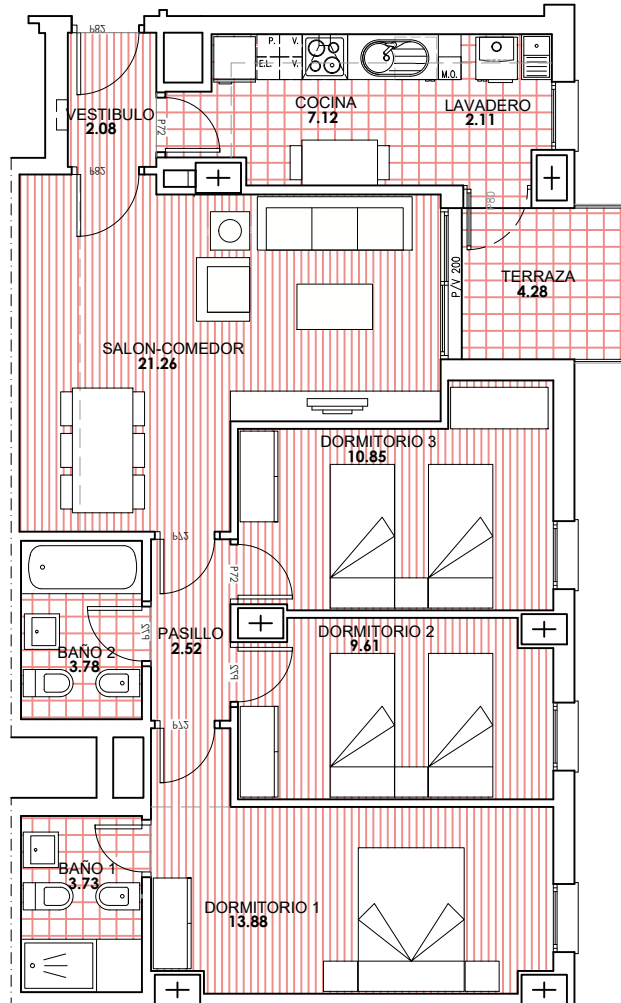
Superficies

PORTAL 5	
VIVIENDA	A
Nº DORMITORIOS	3 Dormitorio
SUPERFICIES UTILES	
P. Util Interior Vivienda	75,76 m ²
Exterior vivienda (Art. 6.2)	1,20 m ²
TOTAL S. UTIL VIVIENDA	76,96 m ²
S.Util Patios/Terrazas	2,40 m ²
TOTAL S. CONSTRUIDA VIV.	103,05 m ²

Localización



Vivienda nº 94: Portal 6, 1º A
 Trastero: S1-037 - Sup. Útil: 5'18 m²
 Garaje: S2-121 - Sup. Útil ZC: 26'53 m²
 Precio de venta: **206.000 €** (Sin IVA)



10 Escala 1:100

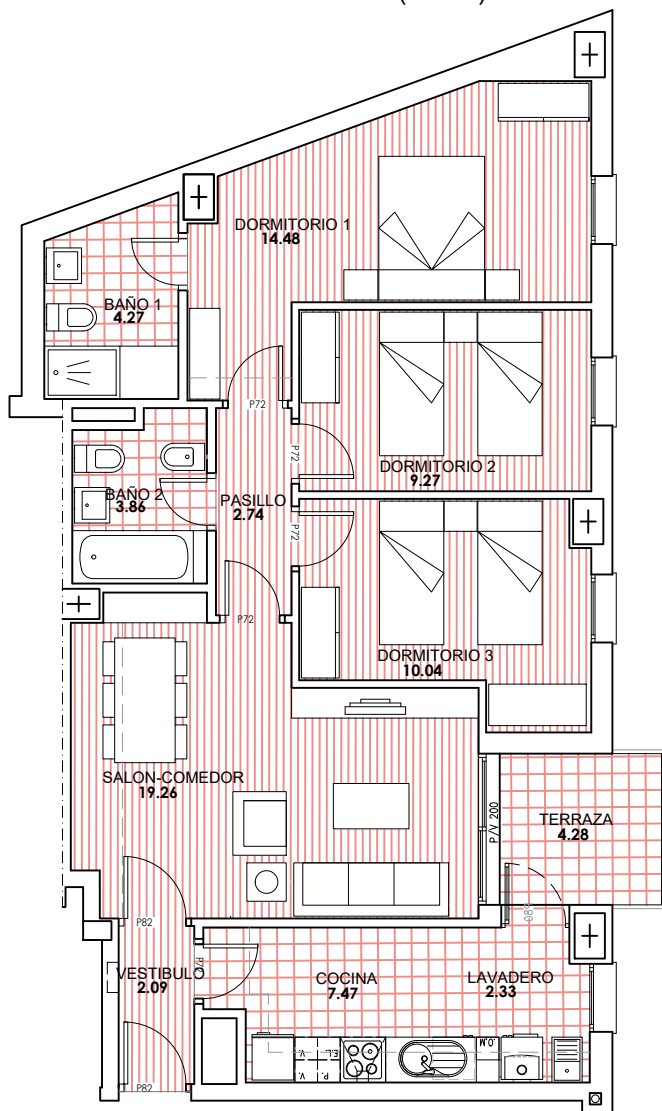
Superficies

PORTAL 6	
VIVIENDA	A
Nº DORMITORIOS	3 Dormitorio
SUPERFICIES UTILES	
P. Util Interior Vivienda	76,94 m ²
Exterior vivienda (Art. 6.2)	2,14 m ²
TOTAL S. UTIL VIVIENDA	79,08 m ²
S.Util Patios/Terrazas	4,28 m ²
TOTAL S. CONSTRUIDA VIV.	105,89 m ²

Localización



Vivienda nº 97: Portal 6, 1º D
 Trastero: S1-028 - Sup. Útil: 4'93 m²
 Garaje: S2-118 - Sup. Útil ZC: 26'53 m²
 Precio de venta: **203.000 €** (Sin IVA)



10 Escala 1:100

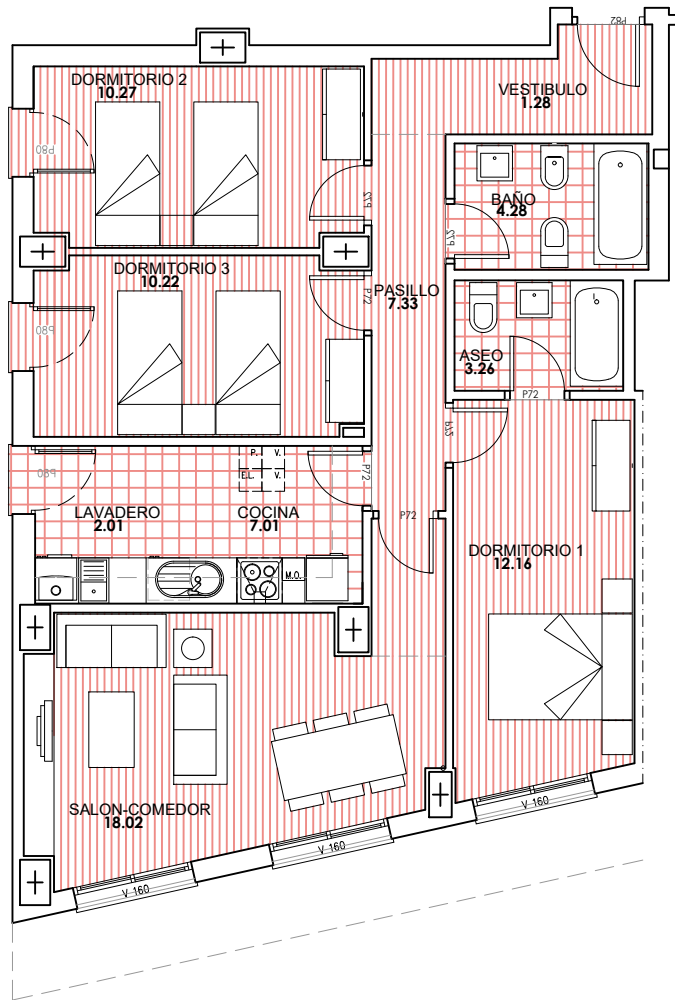
Superficies

PORTAL 6	
VIVIENDA	D
Nº DORMITORIOS	3 Dormitorio
SUPERFICIES UTILES	
P. Util Interior Vivienda	75,81 m ²
Exterior vivienda (Art. 6.2)	2,14 m ²
TOTAL S. UTIL VIVIENDA	77,95 m²
S.Util Patios/Terrazas	4,28 m ²
TOTAL S. CONSTRUIDA VIV.	104,37 m²

Localización



Vivienda nº 123: Portal 7, Bajo B
Trastero: S1-045 - Sup. Útil: 5'56 m²
Garaje: S1-043 - Sup. Útil ZC: 26'53 m²
Precio de venta: **178.000 €** (Sin IVA)



10 Escala 1:100

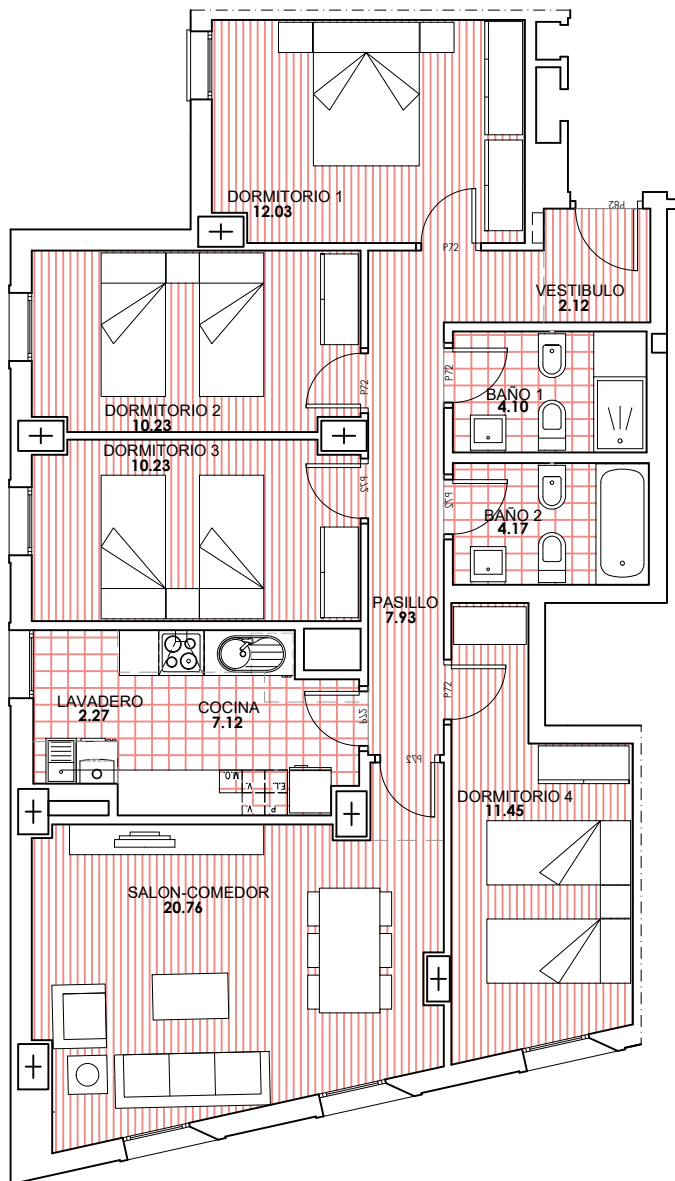
Superficies

PORTAL 7	
VIVIENDA	B
Nº DORMITORIOS	3 Dormitorio
SUPERFICIES UTILES	
P. Util Interior Vivienda	76,38 m ²
Exterior vivienda (Art. 6.2)	
TOTAL S. UTIL VIVIENDA	76,38 m ²
S.Util Patios/Terrazas	
TOTAL S. CONSTRUIDA VIV.	102,27 m ²

Localización



Vivienda nº 127: Portal 7, 1º B
 Trastero: S1-022 - Sup. Útil: 5'79 m²
 Garaje: S1-039 - Sup. Útil ZC: 26'53 m²
 Precio de venta: **220.000 €** (Sin IVA)



10 Escala 1:100

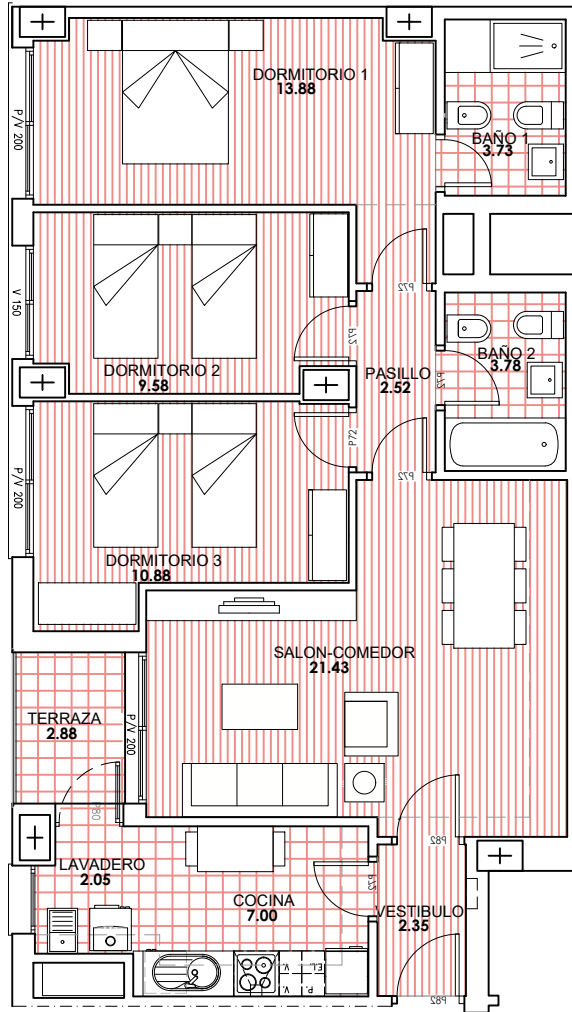
Superficies

PORTAL 7	
VIVIENDA	B (F-N)
Nº DORMITORIOS	4 Dormitorio
SUPERFICIES UTILES	
P. Util Interior Vivienda	92,41 m ²
Exterior vivienda (Art. 6.2)	
TOTAL S. UTIL VIVIENDA	92,41 m ²
S.Util Patios/Terrazas	
TOTAL S. CONSTRUIDA VIV.	123,73 m ²

Localización



Vivienda nº 140: Portal 7, 4º C
 Trastero: S1-040 -Sup. Útil: 5'47 m²
 Garaje: S1-020 - Sup. Útil ZC: 26'53 m²
 Precio de venta: **197.000 €** (Sin IVA)



10 Escala 1:100

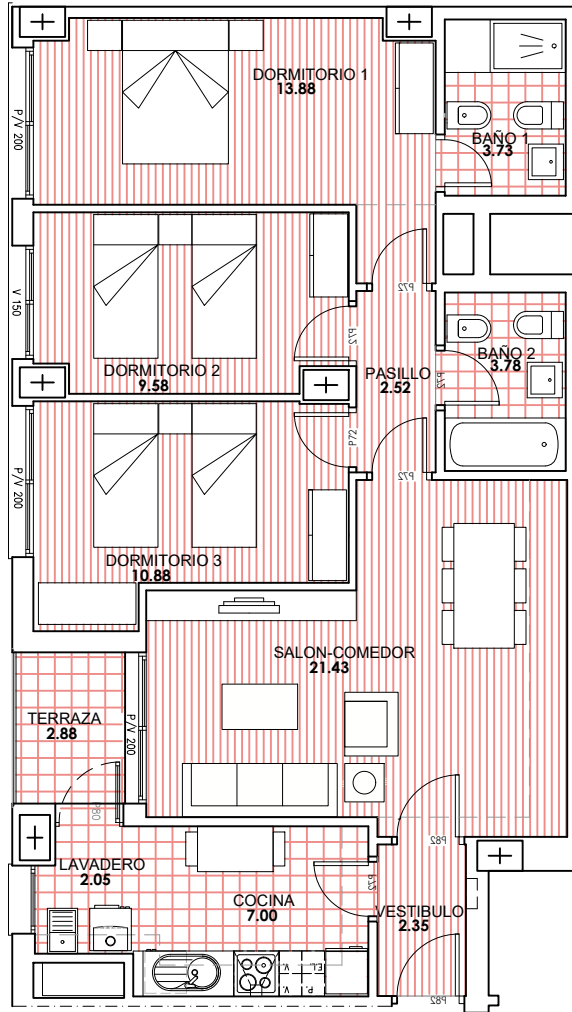
Superficies

PORTAL 7	
VIVIENDA	C
Nº DORMITORIOS	3 Dormitorio
SUPERFICIES UTILES	
P. Util Interior Vivienda	77,20 m ²
Exterior vivienda (Art. 6.2)	1,44 m ²
TOTAL S. UTIL VIVIENDA	78,64 m ²
S.Util Patios/Terrazas	2,88 m ²
TOTAL S. CONSTRUIDA VIV.	105,30 m ²

Localización



Vivienda nº 144: Portal 7, 5º C
 Trastero: S1-035 - Sup. Útil: 7'25 m²
 Garaje: S1-024 - Sup. Útil ZC: 26'53 m²
 Precio de venta: **201.000 €** (Sin IVA)



Escala 1:100

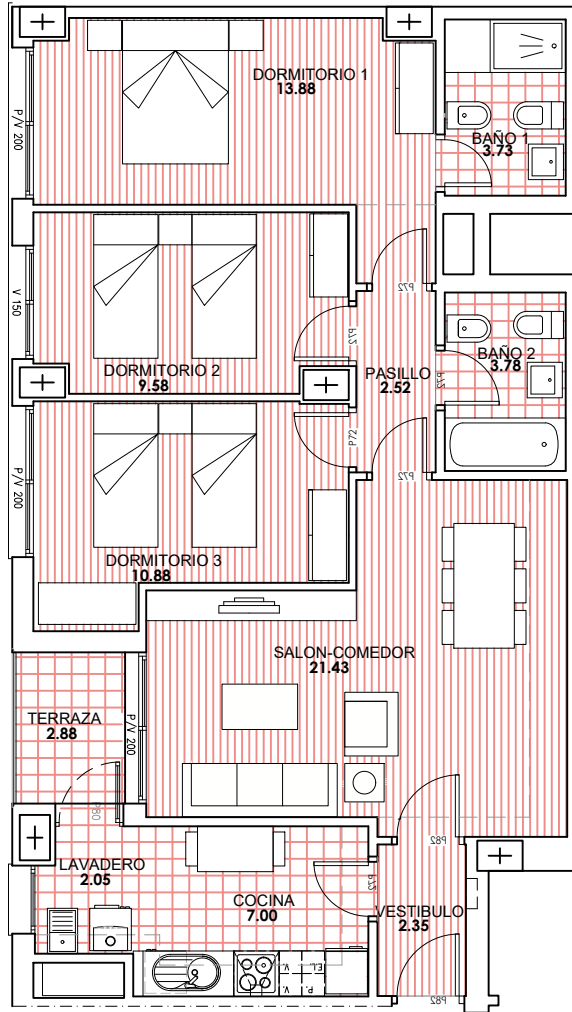
Superficies

PORTAL 7	
VIVIENDA	C
Nº DORMITORIOS	3 Dormitorio
SUPERFICIES UTILES	
P. Util Interior Vivienda	77,20 m ²
Exterior vivienda (Art. 6.2)	1,44 m ²
TOTAL S. UTIL VIVIENDA	78,64 m ²
S.Util Patios/Terrazas	2,88 m ²
TOTAL S. CONSTRUIDA VIV.	105,30 m ²

Localización



Vivienda nº 148: Portal 7, 6º C
 Trastero: S1-001 - Sup. Útil: 4'12 m²
 Garaje: S1-028 - Sup. Útil ZC: 26'53 m²
 Precio de venta: **203.000 €** (Sin IVA)



10 Escala 1:100

Superficies

PORTAL 7	
VIVIENDA	C
Nº DORMITORIOS	3 Dormitorio
SUPERFICIES UTILES	
P. Util Interior Vivienda	77,20 m ²
Exterior vivienda (Art. 6.2)	1,44 m ²
TOTAL S. UTIL VIVIENDA	78,64 m ²
S.Util Patios/Terrazas	2,88 m ²
TOTAL S. CONSTRUIDA VIV.	105,30 m ²

Localización

